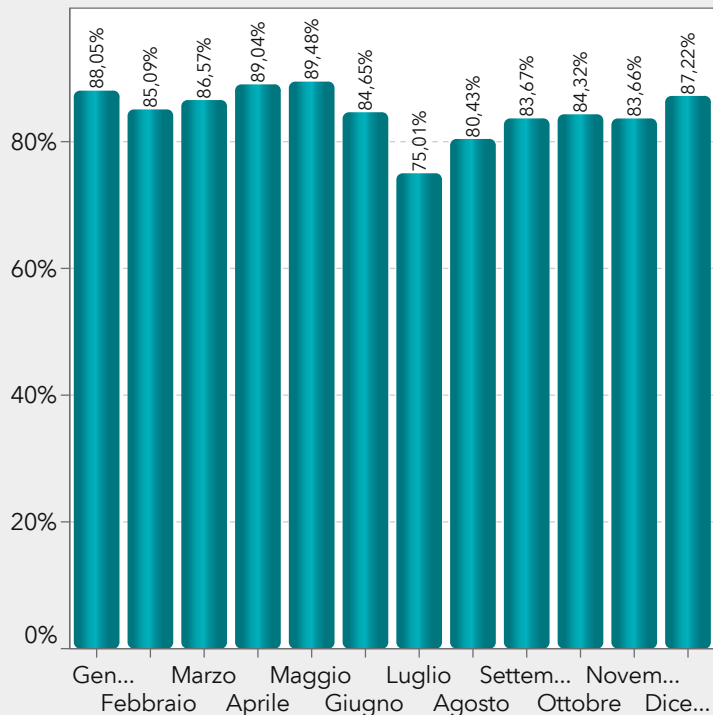


# Indicatori

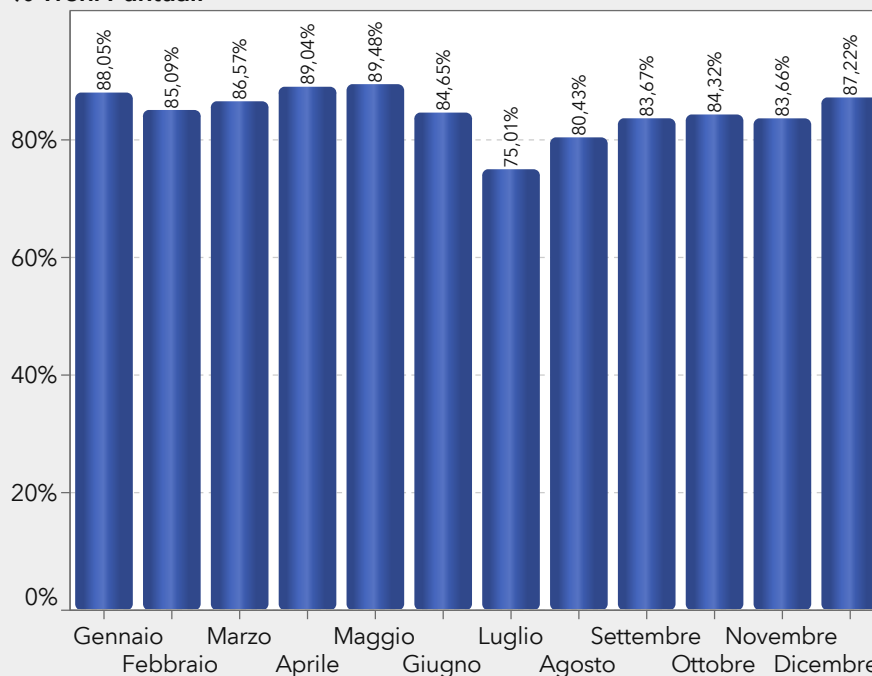
## Puntualità mensile

% Treni Puntuali



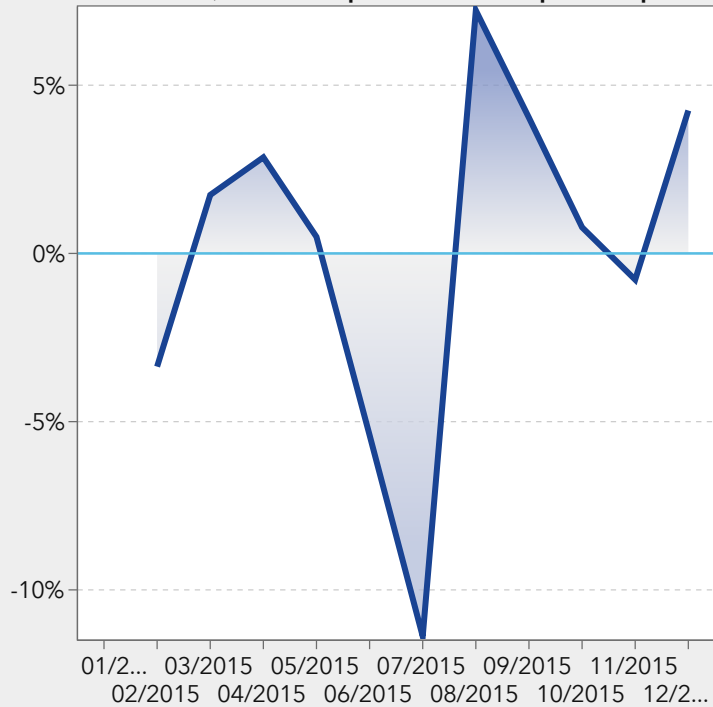
## Puntualità mensile per Rete

% Treni Puntuali

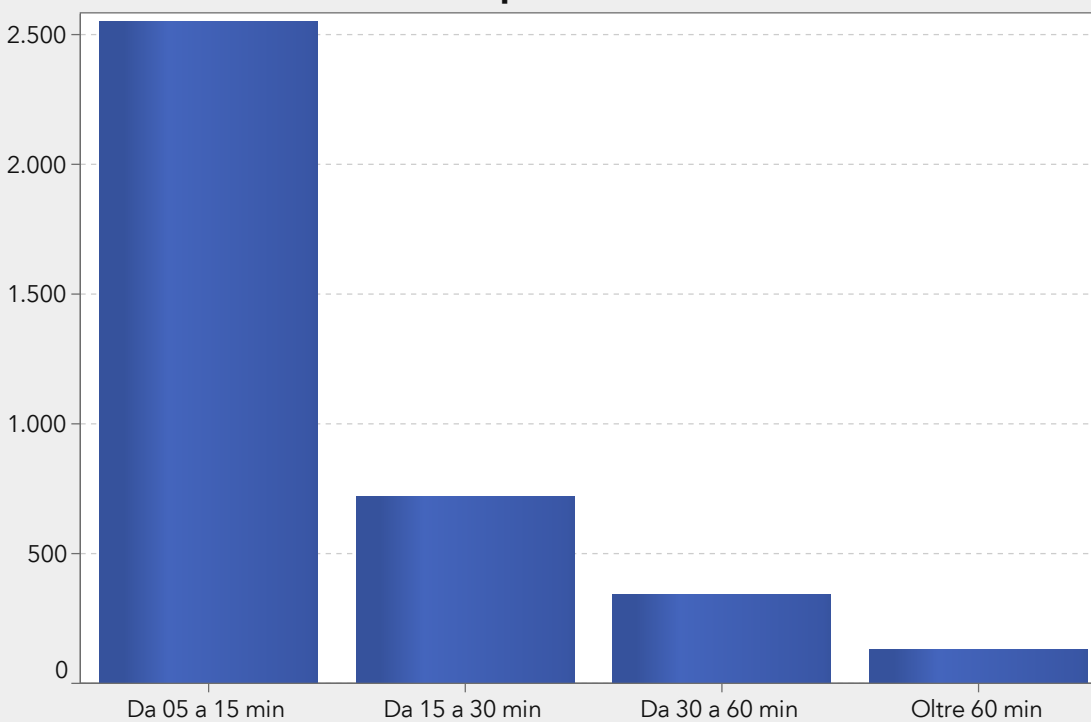


Tipo Rete ▲	Treni Circolati	Programmati
Orario PDE RFI	24.553	25.313
	24.553	25.313

% Treni Puntuali (Differenza percentuale dal periodo p...

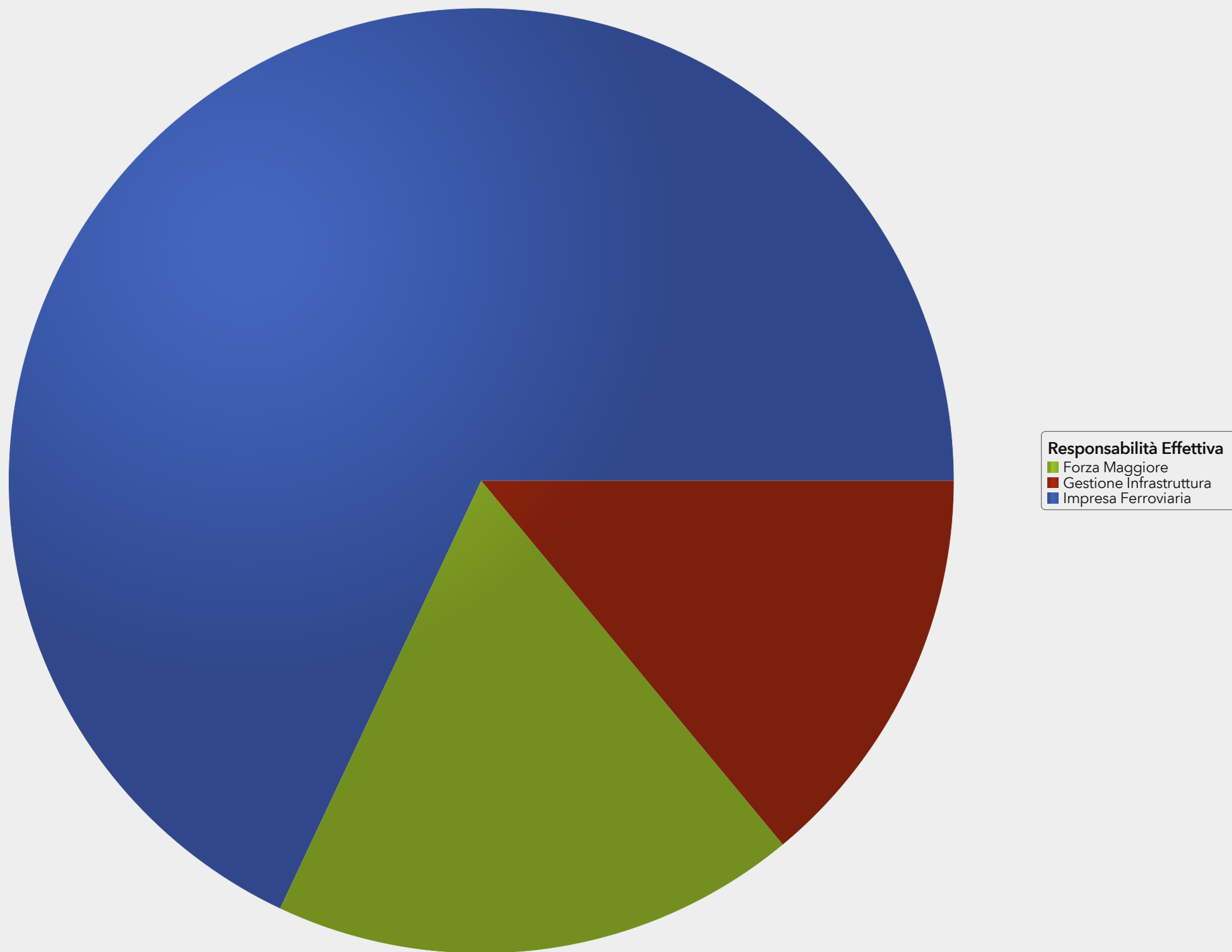


## Frequenze Fasce Ritardo



Tipo Rete  
■ Orario PDE RFI

# Responsabilità, Macrocause e Motivi del ritardo per località





Direttrice ▲	Programmati	Treni Circolati	% Treni Circolati	Treni Puntuali	% Treni Puntuali	Treni in Ritardo	% Treni in Ritardo	Ritardo Effettivo (min)
Ge-To-Ancona	25.313	24.553	97,0%	20.811	84,8%	3.742	15,2%	66.1
<b>Totale</b>	<b>25.313</b>	<b>24.553</b>	<b>97,0%</b>	<b>20.811</b>	<b>84,8%</b>	<b>3.742</b>	<b>15,2%</b>	<b>66.1</b>

Direttrice ▲	Programmati	Treni Circolati	% Treni Circolati	Treni Puntuali	% Treni Puntuali	Treni in Ritardo	% Treni in Ritardo	Ritardo Effettivo (min)	Ritardo Senza FM (min)	Media Ritardo Effettivo ✖
Ge-To-Ancona	25.313	24.553	97,0%	20.811	84,8%	3.742	15,2%	66.130	29.034	2,69
<b>Totale</b>	<b>25.313</b>	<b>24.553</b>	<b>97,0%</b>	<b>20.811</b>	<b>84,8%</b>	<b>3.742</b>	<b>15,2%</b>	<b>66.130</b>	<b>29.034</b>	<b>2,69</b>